



# CATÁLOGO

## PRODUTOS ORIENTAIS E PESCADOS



**Olá, somos a  
BM Market  
Foods**

Com qualidade e agilidade,  
entregamos insumos orientais  
e pescados para você cliente  
BM

**Frota própria**  
Maior rapidez na entrega





# LINHA DE ALGAS



## ALGA NORI TENKA GOLD

- **Gramatura do Produto:**  
Embalagem 50 folhas  
140g
- **Descrição do Produto:**  
Alga para sushi.



## ALGA NORI TENKA GREEN

- **Gramatura do Produto:**  
Embalagem 50 folhas  
140g
- **Descrição do Produto:**  
Alga para sushi.



## ALGA MARINHA GOLD A (MELDA)

- **Gramatura do Produto:**  
Embalagem 50 folhas  
140g
- **Descrição do Produto:**  
Alga para sushi.



## ALGA GOLD TOMODACHI

- **Gramatura do Produto:**  
Embalagem 50 folhas  
140g
- **Descrição do Produto:**  
Alga para sushi.



## ALGA TOMODACHI VERDE

- **Gramatura do Produto:**  
Embalagem 50 folhas  
140g
- **Descrição do Produto:**  
Alga para sushi.



## ALGA MARINHA P: TEMAKI (TOMODACHI)

- **Gramatura do Produto:**  
Embalagem 50 folhas  
140g
- **Descrição do Produto:**  
Alga para sushi.



## ALGA NORI NIPPORT

- **Gramatura do Produto:**  
Embalagem 50 folhas  
140g
- **Descrição do Produto:**  
Alga para sushi.



## ALGA NORI BLUE

- **Gramatura do Produto:**  
Embalagem 50 folhas  
140g
- **Descrição do Produto:**  
Alga para sushi.

As algas da BM Market Foods combinam leveza, sabor e qualidade em cada folha.



**B&M Brazilian  
Market**  
FOODS SERVICE

# LINHA DE ARROZ E INSUMOS



## ARROZ GRÃO LONGO GUIN

- **Gramatura do Produto:**  
Embalagem 5KG.
- **Descrição do Produto:**  
Com ótimo padrão de qualidade para pratos japoneses.



## ARROZ MIROKUMAI CURTO

- **Gramatura do Produto:**  
Embalagem 5KG.
- **Descrição do Produto:**  
Com ótimo padrão de qualidade.



## ARROZ GRÃO CURTO GRANO DIVINO

- **Gramatura do Produto:**  
Embalagem 5KG.
- **Descrição do Produto:**  
Com ótimo padrão de qualidade.



## ARROZ REI ARTHUR GRÃO LONGO & CURTO

- **Gramatura do Produto:**  
Embalagem 5KG.
- **Descrição do Produto:**  
Grãos longos e curto ideal para o preparo de pratos orientais.



## DASHINOMOTO MAKI

- **Gramatura do Produto:**  
Embalagem 500G
- **Descrição do Produto:**  
Dashinomoto é um dos principais temperos da culinária oriental.



## WASABI POWDER MAKI

- **Gramatura do Produto:**  
Embalagem 1,01KG
- **Descrição do Produto:**  
trazendo sabor picante.



## GLUTAMATO GANESH

- **Gramatura do Produto:**  
Embalagem 1,01KG
- **Descrição do Produto:**  
Glutamato deixando seus pratos muito mais saborosos.



## WASABI TOMODASHI

- **Gramatura do Produto:**  
Embalagem 1,01KG
- **Descrição do Produto:**  
Tempero utilizado para acompanhar sushi ou sashimi.



## MACARRÃO HARUSSAME

- **Gramatura do Produto:**  
Embalagem 200G
- **Descrição do Produto:**  
Utilizado na culinária japonesa, chineses e coreano.



## MACARRÃO YAKISOBA ALFA

- **Gramatura do Produto:**  
Embalagem 500G
- **Descrição do Produto:**  
Com ótimo padrão de qualidade.

Arroz e insumos que fazem a diferença no sabor e na qualidade dos seus pratos.



# LINHA DE INSUMOS E CONGELADOS



## GLUTAMATO MAKI

- **Gramatura do Produto:**  
Embalagem 1KG
- **Descrição do Produto:**  
Realçador de sabor dos alimentos.



## TEMPURÁ ALFA

- **Gramatura do Produto:**  
Embalagem 500G
- **Descrição do Produto:**  
Para preparo de pratos fritos orientais.



## WASABI SACHE TAICHI

- **Gramatura do Produto:**  
Embalagem 2,5G
- **Descrição do Produto:**  
Deixa os pratos japoneses ainda mais deliciosos e tradicionais.



## FARINHA PANKO ALPHA

- **Gramatura do Produto:**  
Embalagem 1KG
- **Descrição do Produto:**  
garante uma camada extra crocante e sequinha.



## BATATA EXTRA CROCANTE

- **Gramatura do Produto:**  
Embalagem 2KG
- **Descrição do Produto:**  
Batata extra crocante



## BATATA GOLDEN RIVER

- **Gramatura do Produto:**  
Embalagem 2KG
- **Descrição do Produto:**  
Batata de ótima qualidade.



## GUIOZA SUINA

- **Gramatura do Produto:**  
Embalagem PCT 12 und
- **Descrição do Produto:**  
É um acompanhamento popular na culinária oriental.



## MASSA ROLINHO PRIMAVERA

- **Gramatura do Produto:**  
Embalagem 30 folhas
- **Descrição do Produto:**  
Produto de ótima qualidade.



## GUIOZA SUÍNA

- **Gramatura do Produto:**  
Embalagem 24und
- **Descrição do Produto:**  
Massafina e delicada, com recheio suculento de carne suína.



## GENGIBRE TRADICIONAL MAKI

- **Gramatura do Produto:**  
Embalagem 1KG
- **Descrição do Produto:**  
O melhor da culinária asiática.



## AJINOMOTO TEMPERO DE PEIXE

- **Gramatura do Produto:**  
Embalagem 500G
- **Descrição do Produto:**  
Resgata o sabor autêntico do peixe.



## MASSAHARUMAKI LONGWAY

- **Gramatura do Produto:**  
Embalagem 30 FOLHAS
- **Descrição do Produto:**  
A escolha perfeita para quem busca qualidade e sabor em cada mordida.

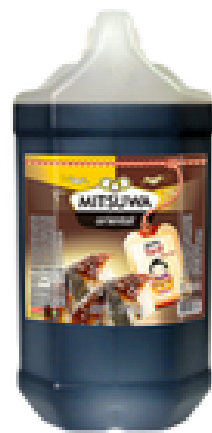


## GUIOZA BOVINA

- **Gramatura do Produto:**  
Embalagem 24und
- **Descrição do Produto:**  
Massafina e delicada, com recheio suculento de carne bovina.



# LINHA DE MOLHOS



## MOLHO TARÊ MITSUWA

- **Gramatura do Produto:**  
Galão 5L
- **Descrição do Produto:**  
Dando um toque agri-doce a suas refeições.



## MOLHO AGRIDOCE MITSUWA

- **Gramatura do Produto:**  
Galão 5L
- **Descrição do Produto:**  
Utilizado para acompanhar todos os tipos de frituras e assados.



## MOLHO YAKISOBA ALPHA

- **Gramatura do Produto:**  
Galão 5L
- **Descrição do Produto:**  
Molho pronto para prato oriental.



## OLEO DE GERGIKIM TORRADO

- **Gramatura do Produto:**  
Embalagem 1L
- **Descrição do Produto:**  
Ideal para o preparo de pratos orientais.



## ÓLEO DE GERGELIM KAMAL

- **Gramatura do Produto:**  
Embalagem 900ml
- **Descrição do Produto:**  
Com sabor distinto e agradável.



## MOLHO SWEET CHILLI MAKI

- **Gramatura do Produto:**  
Embalagem 900g
- **Descrição do Produto:**  
Molho muito utilizado na culinária oriental.



## MOLHO DE OSTRAMAKI

- **Gramatura do Produto:**  
Embalagem 510g
- **Descrição do Produto:**  
Saboroso e levemente adocicado.



## MOLHO SWEET CHILLI

- **Gramatura do Produto:**  
Embalagem 900ml
- **Descrição do Produto:**  
Sabor agri-doce e picância suave.



## MOLHO PIMENTA SRIRACHA

- **Gramatura do Produto:**  
Embalagem 540g
- **Descrição do Produto:**  
Conhecido pelo seu sabor picante e levemente adocicado.



## MOLHO SHOYU TRADICIONAL HINOMOTO

- **Gramatura do Produto:**  
Galão 20L
- **Descrição do Produto:**  
Pode ser usado em saladas pratos frios e quentes e todas as carnes.



## MOLHO TARÊ MAKI

- **Gramatura do Produto:**  
Galão 5L
- **Descrição do Produto:**  
Utilizado para acompanhar pratos como hot rolls, temakis e outros sushis empanados.



## MOLHO AGRIDOCE KIRIN

- **Gramatura do Produto:**  
Galão 5L
- **Descrição do Produto:**  
Molho característico da culinária oriental.



## MOLHO SRIRACHA MAKI

- **Gramatura do Produto:**  
Embalagem 1L
- **Descrição do Produto:**  
Comum sabor marcante e levemente adocicado.

# LINHA DE MOLHOS



## OLÉO DEGERGILIM HONG KONG

- **Gramatura do Produto:**  
Embalagem 900ml
- **Descrição do Produto:**  
Se destaca pelo sabor e aroma marcantes na culinária oriental.



## MOLHO DE OSTRAS MAKI

- **Gramatura do Produto:**  
Embalagem 2,230kg
- **Descrição do Produto:**  
usado para realçar pratos orientais como yakisoba refogados e marinadas de carnes, peixes e vegetais.



## MOLHO TONKATSU

- **Gramatura do Produto:**  
Galão 5L
- **Descrição do Produto:**  
Excelente complemento para temperar seus pratos.



## ÓLEO DE ALGODÃO

- **Gramatura do Produto:**  
Galão 15,8L
- **Descrição do Produto:**  
Óleo de Algodão Soya de ótima qualidade.



## BARCO SHOYU PREMIUM HINOMOTO

- **Gramatura do Produto:**  
Embalagem cx60 x 30ml
- **Descrição do Produto:**  
Shoyu Hinomoto é um condimento japonês comum feito de soja fermentada e trigo.



## BARCO TARÊ KIRIN

- **Gramatura do Produto:**  
Embalagem cx60 x 30ml
- **Descrição do Produto:**  
Ideal para quem busca praticidade e uma apresentação autêntica para a culinária oriental.



## MOLHO SACHÊ PREMIUM MITISUWA

- **Gramatura do Produto:**  
Embalagem cx250 x 8ml
- **Descrição do Produto:**  
Molho de ótima qualidade.



## MOLHO SACHÊ TARÊ MITSUWA

- **Gramatura do Produto:**  
Embalagem cx250x6,5ml
- **Descrição do Produto:**  
Produto de ótima qualidade.



## MOLHO SWEET CHILLI

- **Gramatura do Produto:**  
Galão 6kg
- **Descrição do Produto:**  
Molho diferenciado para dar um toque apimentado em seus pratos.



## MOLHO SHOYU SUAVE HINOMOTO

- **Gramatura do Produto:**  
Galão 20L
- **Descrição do Produto:**  
Indicado para dar um sabor especial.



## AZEITE TRUFADO (LA TRUFA)

- **Gramatura do Produto:**  
Embalagem 250ml
- **Descrição do Produto:**  
Proporcionando uma experiência gastronômica única e requintada.



## AZEITE TRUFADO (MONTOSCOI)

- **Gramatura do Produto:**  
Embalagem 125ml
- **Descrição do Produto:**  
Sabor agridoce e picância suave.

Sabores autênticos que transformam cada preparo em uma experiência única.





# LINHA DE VINAGRES E TEMPEROS



## TEMPERO DE SUSHI CASTELO

- **Gramatura do Produto:**  
Galão 20L
- **Descrição do Produto:**  
Tempero de ótima qualidade.



## VINAGRE DE ARROZ CASTELO

- **Gramatura do Produto:**  
Galão 20L
- **Descrição do Produto:**  
Produto de ótima qualidade, essencial para quem buscar sabor autêntico.



## VINAGRE DE ARROZ

- **Gramatura do Produto:**  
Galão 5L
- **Descrição do Produto:**  
Produto de ótima qualidade.



## SAKÊ MIRIM HINOMOTO

- **Gramatura do Produto:**  
Galão 5L
- **Descrição do Produto:**  
Ideal para quem buscar da mais sabor às receitas japonesas.



## VINAGRE DE ÁLCOOL

- **Gramatura do Produto:**  
Galão 5L
- **Descrição do Produto:**  
Produto de ótima qualidade.



## VINAGRE DE ÁLCOOL COLORIDO

- **Gramatura do Produto:**  
Galão 5L
- **Descrição do Produto:**  
Ideal para temperar saladas, carnes, peixes e aves.



## TEMPERO DE SUSHI CASTELO

- **Gramatura do Produto:**  
Galão 5L
- **Descrição do Produto:**  
Tempero elaborado para realçar o sabor de pratos orientais.



## SAKE LICOROSO AZUMA MIRIM

- **Gramatura do Produto:**  
Galão 5L
- **Descrição do Produto:**  
Produto de ótima qualidade.



## LICOR AZUMA DOURADO

- **Gramatura do Produto:**  
Embalagem 740ml
- **Descrição do Produto:**  
Licor tradicional japonesa marcada pelo equilíbrio perfeito sabor encorpado e aroma refinado.



## LICOR AZUMA SOFT

- **Gramatura do Produto:**  
Embalagem 740ml
- **Descrição do Produto:**  
Licor tradicional japonesa que combina delicadeza e sabor equilibrado.



## LICHIA EM CALDA

- **Gramatura do Produto:**  
Embalagem 567G
- **Descrição do Produto:**  
Produto de ótima qualidade.

# LINHA DE RECHEIOS



## GELEIA DE MORANGO (QUEENSBERRY)

- **Gramatura do Produto:**  
Embalagem 1,2kg
- **Descrição do Produto:**  
Geleia de fruta.



## GELEIA DE FRUTAS VERMELHAS (QUEENSBERRY)

- **Gramatura do Produto:**  
Embalagem 1,2kg
- **Descrição do Produto:**  
Geleia de fruta.



## GELEIA DE DAMASCO (QUEENSBERRY)

- **Gramatura do Produto:**  
Embalagem 1,2kg
- **Descrição do Produto:**  
Geleia de fruta.



## GELEIA DE PIMENTA VERMELHA (QUEENSBERRY)

- **Gramaturado Produto:**  
Embalagem 1,2kg
- **Descrição do Produto:**  
Geleia de fruta.



## GELEIA DE AMORA (QUEENSBERRY)

- **Gramatura do Produto:**  
Embalagem 1,2kg
- **Descrição do Produto:**  
Geleia de fruta.



## GELEIA DE MIRTILO (QUEENSBERRY)

- **Gramatura do Produto:**  
Embalagem 320g
- **Descrição do Produto:**  
Geleia de fruta.



## CREAME CHEESE SCALA BISNAGA

- **Gramatura do Produto:**  
Embalagem 1,2kg
- **Descrição do Produto:**  
Creme cheese



## BISNAGA DE RECHEIO DE DOCE DE LEITE (ALISPEC)

- **Gramaturado Produto:**  
Embalagem 1,01kg
- **Descrição do Produto:**  
Produto de ótima qualidade.



## BISNAGA DE RECHEIO DE LEITINHO (ALISPEC)

- **Gramatura do Produto:**  
Embalagem 1,01kg
- **Descrição do Produto:**  
Produto de ótima qualidade.



## BISNAGA DE RECHEIO DE AVELÃ (ALISPEC)

- **Gramatura do Produto:**  
Embalagem 1,01kg
- **Descrição do Produto:**  
Produto de ótima qualidade.



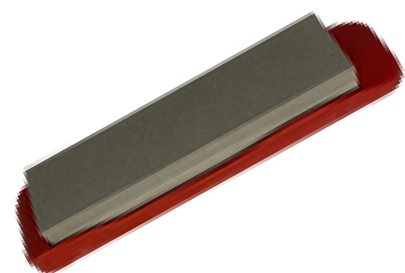
## CREAM CHEESE POLENGHI

- **Gramatura do Produto:**  
Embalagem 1kg
- **Descrição do Produto:**  
Creme cheese

Conheça a linha de recheios e geleias da BM Market Foods, perfeitas para dar um toque especial em cada receita.



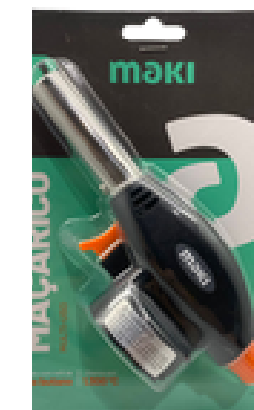
# LINHA DE UTENSÍLIOS



**AFIADOR DE FACA  
PEDRA COLORIDA**



**FACA SOWOLL PARA  
USO CULINÁRIO  
TAICHI**



**MAÇARICO  
MAKI SIMPLES  
PRETO**



**PINÇA RETA**



**FACA PARA SUSHI**



**MOEDOR DE  
GERGILIM**



**PINÇA DE AÇO  
PARA PEIXE  
PLÁSTICO**



**MOEDOR DE  
GERGILIM**



**PANOS 300  
METROS PERFEX  
LARANJA**



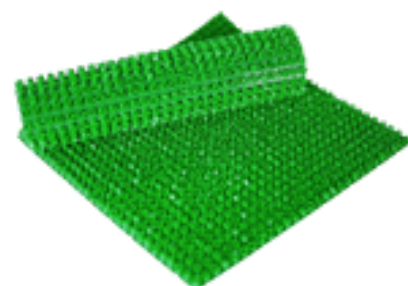
**FACA PARA USO  
CULINÁRIO  
TAICHI**



**ESTEIRA DE BAMBU  
QUADRADO  
200x24CM**



**GÁS PARA  
MAÇARICO  
TAICHI 227g**



**GRAMA SINTÉTICA  
BLOCO**



**ADAPTADOR DE  
HASHI  
pct 200un**



**BARAN SUSHI**

# LINHA DE EMBALAGENS



**DPC-01 CX200 und**  
18,8x13,2x2,2  
250ml



**DPC-03 CX100 und**  
24,4x15,7x2,6  
640ml



**DPC-05 CX100 und**  
27,3x27,3x2,1  
980ml



**DPC-SHOYU CX1.000 und**  
7,6X7,6X1,6 30ml



**DPC-BGII CX50 und**  
44,5X22X6,5  
1.280ml



**DPC-BG CX100 und**  
40,6X20,6X4  
960ml



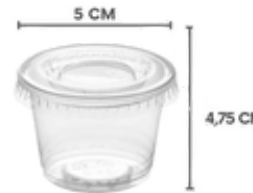
**DPC-25 CX200 und**  
19X10,8X3,1  
200ml



**DPC PACK BP II CX 100 TM**  
26,7X15X2,3



**DPC-04 CX100 und**  
25,8X19,4X2,4  
570ml



**DPC potinho 5 X 4,75 30ml CX 1.500und**



**DPC-02 CX200 und**  
21,5X13,5X2,5  
290ml



**DPC-0 CX200 und**  
12,3X9,4X1,9  
100ml



**DPC-SHOYO SL BERCOC/1000**



**DPC-BP CX100 und**  
26,9X14,5X2,7  
250ml



**DPC-BPII CX100 und**  
26,7X15X2,3  
350ml



**DPC-0 C/200**



**DPC PACK BG II**



**DPC PACK 05A**



**DPC-00 CX200 und**  
22,4X9,3X1,9  
200ml



**DPC PACK BP CX 100 TM**  
26,9X14,5X2,7



**DPC-13 CX200 und**  
17X6,1  
600ml



# LINHA DE EMBALAGENS



**BOBINA JBM  
40x60cm**



**BOBINA JBM  
25x35cm**



**BOBINA JBM  
35x50cm**



**BOBINA JBM  
20x30cm**



**BOBINA SACO  
PLÁSTICO  
40x60**



**SACO JBM  
50x80cm 100und**



**BOBINA SACO  
PLÁSTICO  
20x30**



**SACO JBM  
40x60cm 40und**



**SACO JBM  
60x90cm 100und**



**PANO MULTIUSO  
50x28cm  
600 PANOS**

Embalagens que valorizam o seu produto e  
facilitam o dia a dia!



**B&m Brazilian**  
**Market** FOODS  
SERVICE

 **(61) 3222-6271**



**distribuidorabm9@gmail.com**



**Santa Maria, Brasília/DF**  
**QuadraAc105ConjuntoB, SN,LOTE07PARTEB-1,**



# Catálogo de pescados E frutos do mar







**PESCADA AMARELA**



**ROBALO INTEIRO**



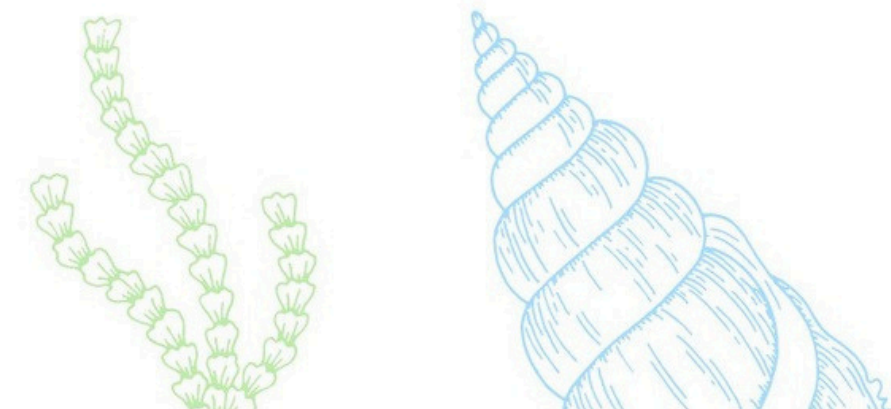
**TAMBAQUI INTEIRO**



**TILAPIA INTEIRA**



**SALMÃO INTEIRO  
FRESCO**







**FILÉ DE  
PESCADA  
AMARELA**



**FILÉ DE  
PANGA**



**FILÉ DE  
SALMÃO**



**FILÉ DE SALMÃO  
À VACUO**



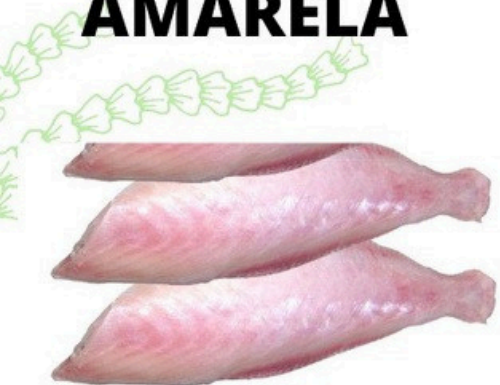
**FILÉ DE  
BACALHAU**



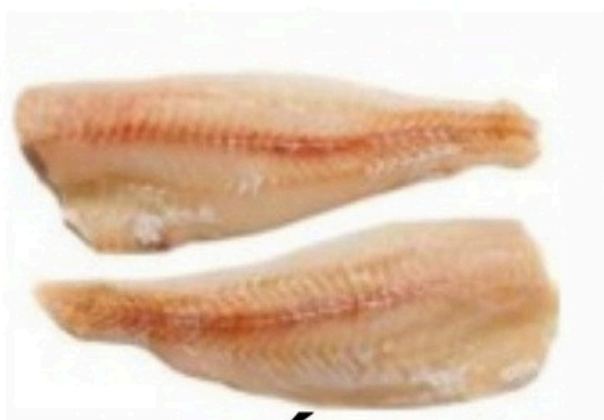
**FILÉ DE  
ABROTÉA**



**B&m Brazilian  
Market**  
FOODS  
SERVICE



**PEROA**



**FILÉ DE  
MERLUZA**



**SARDINHA  
ESPALMADA**



**FILÉ DE  
ABADEJO**



**FILÉ DE  
URITINGA**



**FILÉ DE  
SURUBIM**



**FILÉ DE TILAPIA  
CONGELADA E  
FRESCA**



**FILÉ DE  
TILAPIA ESTRELA**







**SURUBIM EM  
POSTAS**



**TILÁPIA EM  
POSTAS**



**URITINGA EM  
POSTAS**



**MANJUBINHA**



**MAPARÁ EM  
POSTAS**



**POLACA  
DESFIADO**



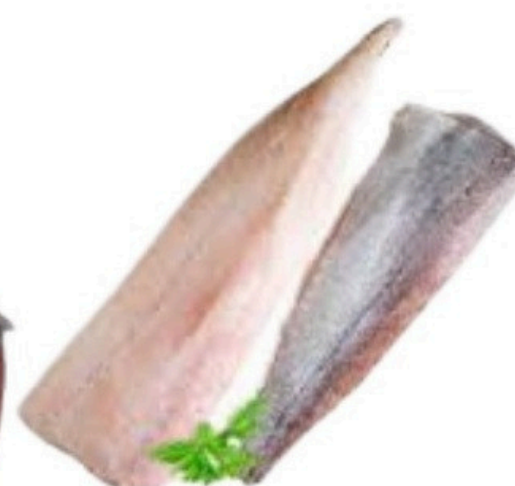
**PESCADA AMARELA  
EM POSTAS**



**COSTELA DE  
TAMBAQUI**



**DOURADA EM  
POSTAS**



**FILÉ DE  
BAGRE**



**FILÉ DE  
BADEJO**



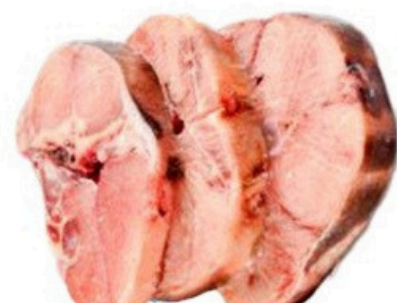
**FILÉ DE  
CORVINA**



**FILÉ DE  
CAMBUÇU**



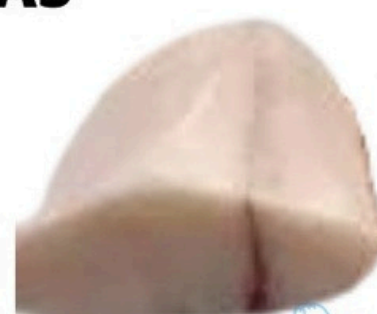
**FILHOTE EM  
POSTAS**



**BAGRE EM  
POSTAS**



**ANCHOVA  
DEFUMADA**



**LOMBO DE  
ANCHOVA**



**ATUM  
CONGELADO**



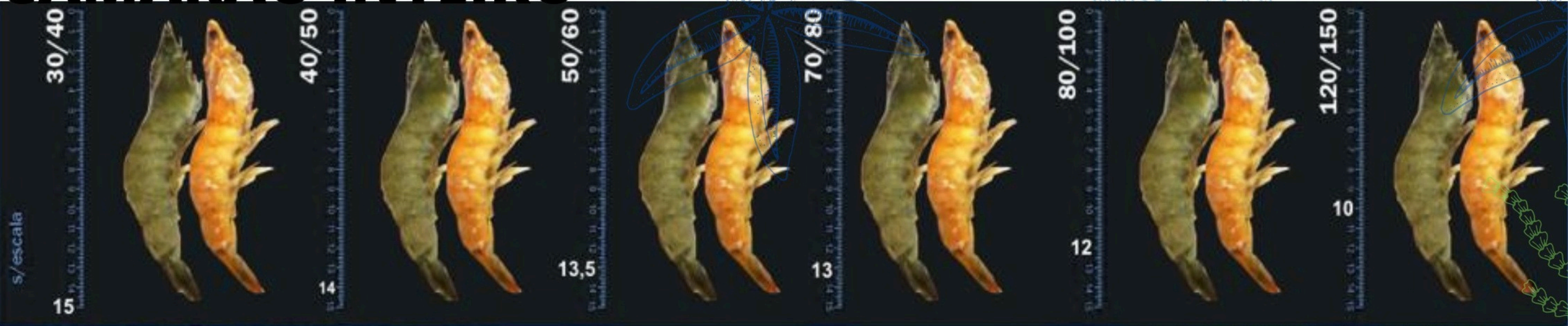
**LOMBO DE  
BACALHAU**



**BACALHAU  
DESFIADO**



# CAMARÃO INTEIRO



Como é feita a classificação do camarão inteiro?

O Camarão inteiro é classificado somente pela quantidade de camarões por Kg. Dessa forma, um camarão inteiro do tipo 80/100 significa que em 1kg vão ser encontrados de 80 a 100 camarões, sendo a média encontrada de 90.

Confira a tabela abaixo e entenda melhor as relações de equivalência do camarão inteiro por quilo, sua classificação (média de quantidade) e peso unitário:

Tabela de Equivalência p/ Camarão Inteiro (p/ kg)								
Classificação	40/50	50/60	60/70	70/80	80/100	100/120	120/150	150 up
Peso Unitário	22 g	18 g	15 g	13 g	11 g	9 g	7,8 g	6.5 g (-)





# CAMARÃO SEM CABEÇA CAUDA



**Como é feita a classificação do camarão sem cabeça?**

No caso do camarão sem cabeça ou descascado, a classificação também é feita utilizando a quantidade de camarão, mas ao invés de seguir o padrão do KG é utilizada a medida de Libra, levando em consideração que 454g é igual a 1 libra.

Vamos analisar, por exemplo, o camarão sem cabeça de classificação 51/60.

Essa classificação significa que existem de 51 a 60 camarões sem cabeça com 454g, o que significa uma média de 56 camarões sem cabeça com o peso unitário de 8,2 gramas ( $454g / 56$ ), como mostra a tabela abaixo:

Tabela para camarões sem cabeça ou descascados (p/ libra-peso)							
31/35	36/40	41/50	51/60	61/70	71/90	91/110	111/130



# CAMARÃO DESCASCADO FILÉ



**Como é feita a classificação do camarão filé?**

**A classificação do camarão filé no Brasil leva em consideração a perda de 20% sobre o camarão cauda (ou camarão sem-cabeça, como demonstramos na classificação acima).**

**Dessa forma, com o exemplo dado anteriormente, o camarão sem-cabeça de classificação 51/60, com uma média de 56 camarões com peso unitário de 8,2 gramas (454/56), ao ser descascado para composição do filé tem uma perda de 20%.**

**Diante desse exemplo, o camarão filé teria 8,2g – 20%, totalizando 6,6g por peça.**

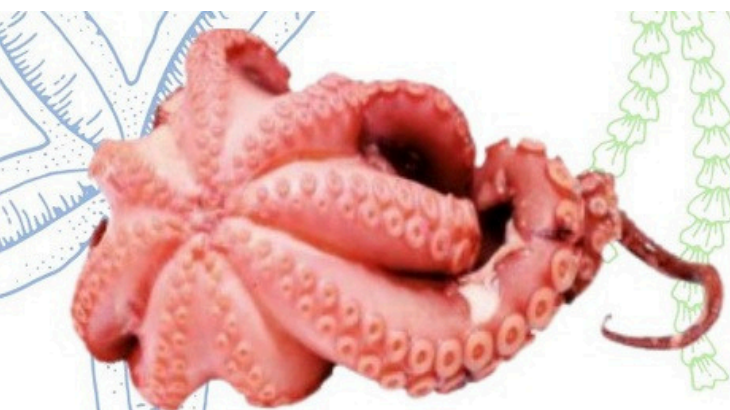
**Por isso, levando em consideração o cálculo da libra-peso, com 454g / 6,6g, essa classificação passaria a levar uma média de 68 camarões, sendo assim um 61/70.**

**Tabela de Equivalência para camarões filés**

Classificação	31/35	36/40	41/50	51/60	61/70	71/90	91/110
Peso unitário	11g	9,5g	8g	6,5g	5,5g	4,5g	3,5g







**POLVO INTEIRO**



**TENTACULO DE  
POLVO**



**TENTACULO DE  
LULA**



**VONGOLES**



**KANI KAMA**



**KIT PAELLA**



**LULA EM  
ANEIS**



**LULA  
TUBO**



**MEXILHÃO  
MEIA CONCHA**



**CAUDA DE  
LAGOSTA**



**CARNE DE  
SIRI**



**MEXILHÃO  
LIMPO**







**B&m Brazilian**  
**Market** FOODS  
SERVICE



**(61) 3222-6271**

**distribuidorabm9@gmail.com**



**QuadraAc105ConjuntoB, SN,LOTE07PARTEB-1,  
Santa Maria, Brasília/DF**